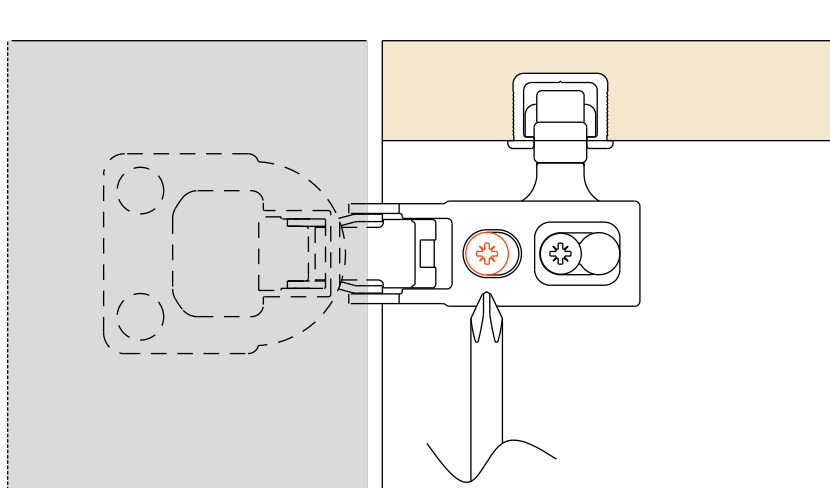
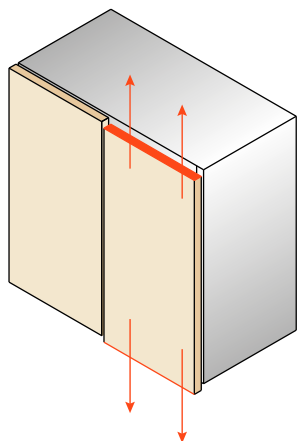


## Kõrguse reguleerimine

Liugkomponentidega kokkupandud hingede kõrguse reguleerimine saavutatakse ekstsentriskruvi abil. Selle joonduse kaudu saavutatakse komponendi paralleelne liikumine rajal. Tulemuseks on sujuv liikumine ilma kinni kiilumiseta.

**TÄHELEPANU!** Jooksurullikul ei ole kandefunktsiooni. Seetõttu peab see raja sees vabalt libisema.

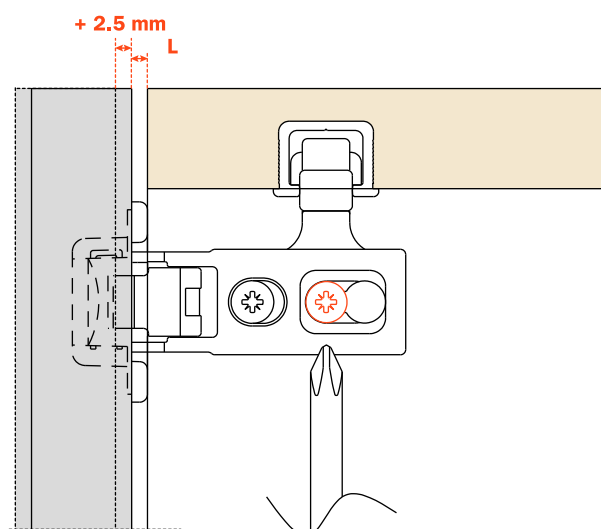
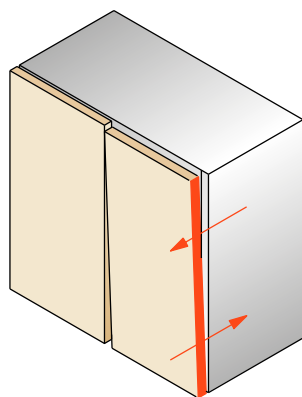


**+2 mm -2 mm**

## Sügavuse reguleerimine

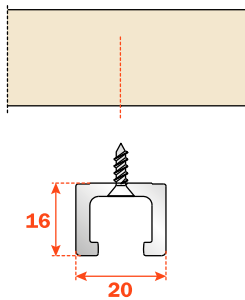
Liugkomponentidele paigaldatud hingede sügavuse reguleerimine saavutatakse sama hinge kinnituskruvi kaudu.

Sügavuse reguleerimine peaks toimuma koos vastasuksele paigaldatud hingedega. See reguleerimine on kasulik selleks, et hoida L-väärtus konstantsena kogu mööbli esiosa ulatuses.

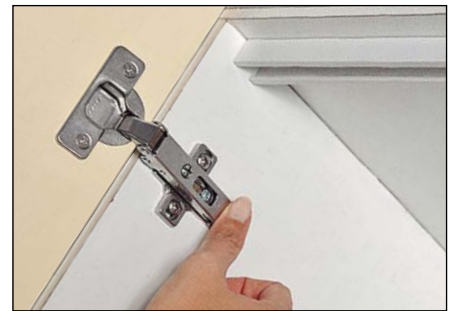


**+2.5 mm**

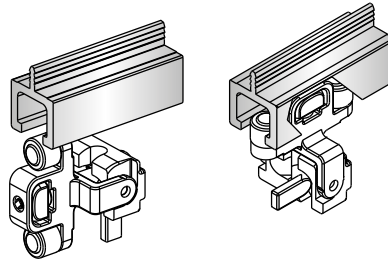
## 3.5 DIN 7982



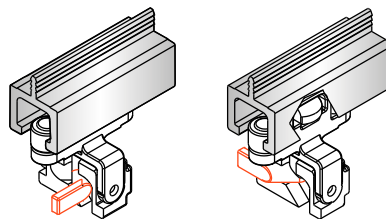
Paigaldage fikseeritud ukse hinged korpuse küljel olevate taldade külge.



Asetage rullik juhtsiini sisse, pöörates seda 90°

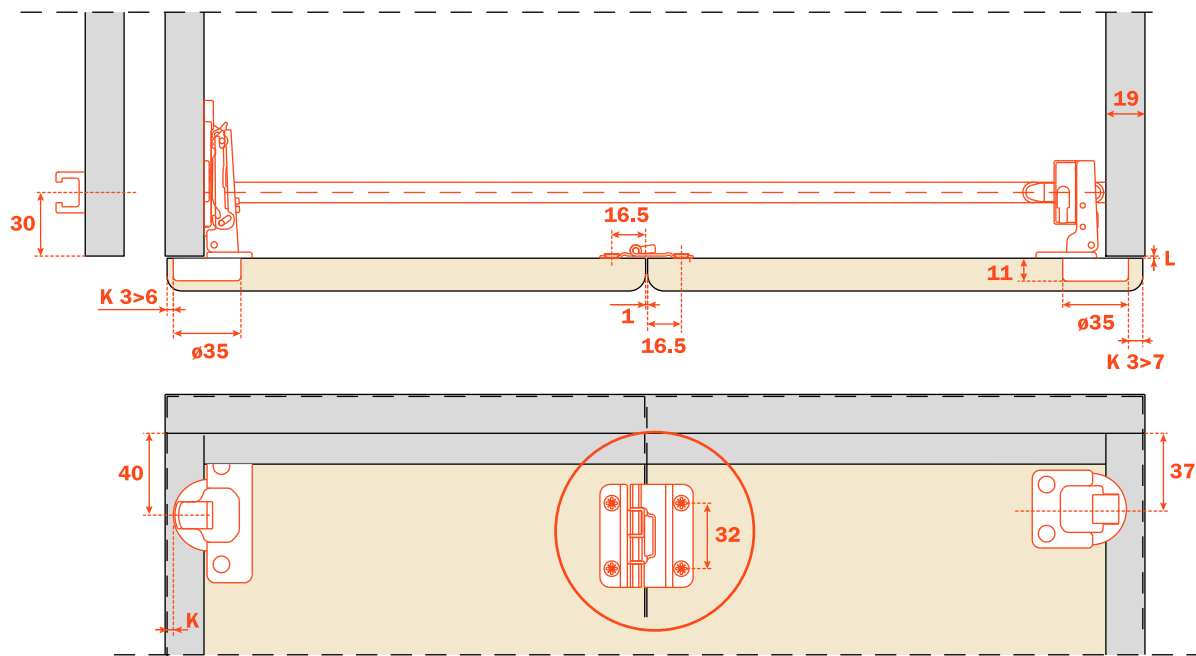


Lukustage rullik oma kohale, keerates oranžiga märgistatud hooba.



## Puurimiskaugused.

Uste kapile kokkupanemise hõlbustamiseks on eelistatav kõik hinged eelmonteerida.



### Keskhing:

- kitsas osa paigaldatakse paneelile, mis kinnitatakse kapi küljele;
- laiem osa paigaldatakse liikuva paneelile.